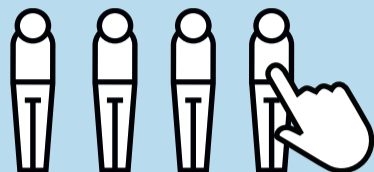


#samentegencorona

Ook in deze moeilijke tijden staan we klaar voor onze kinderen, jongeren en gezinnen. In de Gemeenschapsinstellingen van Opgroeien blijven we jongeren zo goed mogelijk ondersteunen. Een overzicht van de belangrijkste richtlijnen:



Vast personeel per leefgroep

De werking van de leefgroep loopt door, met vast personeel, extra aandacht voor hygiënemaatregelen en risicogroepen.



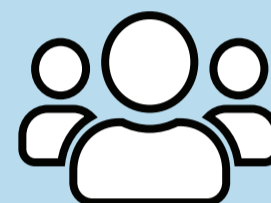
Eén bubbel

Kinderen, jongeren en begeleiders van een leefgroep worden gezien als één bubbel.



Activiteiten kunnen blijven doorgaan

Activiteiten blijven doorgaan, maar enkel binnen de leefgroep.



Beperkt bezoek blijft mogelijk

Beeldbellen heeft de voorkeur. Fysiek kan één bezoek van 50 minuten per week voor belangrijke personen uit de gezinsbubbel, in de buitenlucht of in specifieke ruimtes.



Onderwijs binnen de leefgroep

We vermijden contacten tussen leefgroepen. Onderwijs wordt binnen de leefgroep georganiseerd.



Veilig op dag- of weekendbezoek

Kinderen en jongeren kunnen op dag- en weekendbezoek gaan in hun gezin, tenzij er iemand ziek is. Begeleide dagbezoeken kunnen niet doorgaan.



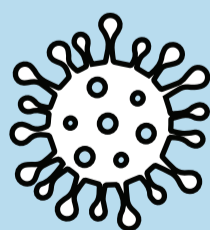
Nieuwe opnames & time-outs

Nieuwe opnames en time-outs blijven mogelijk wanneer niemand in de directe omgeving ziektesymptomen heeft.



Quarantaine na besmetting

Als een besmetting wordt vastgesteld in de leefgroep, wordt de jongere overgebracht naar de ziekenboeg, een specifieke leefgroep of gaat de leefgroep in quarantaine.



Geen ziektesymptomen

Voelt iemand zich ziek? Stel bezoek dan uit of kies een digitaal alternatief. Alle medewerkers van de gemeenschapsinstelling krijgen prioriteit bij afname van een coronatest.



Samen zorgen we voor elkaar

Ook in moeilijke tijden zijn we er voor elkaar. Samen komen we hierdoor.

