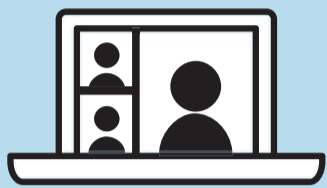


#samentegencorona

Ook in deze moeilijke tijden staan we klaar voor onze kinderen, jongeren en gezinnen. Opgroeien wil jeugdhulpvoorzieningen die mobiele of ambulante begeleidingen aanbieden, zo goed mogelijk informeren over de belangrijkste richtlijnen:



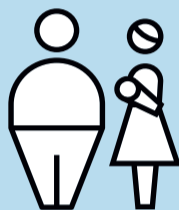
Digitale contacten wanneer mogelijk

Kies voor digitale alternatieven om begeleidingen op te volgen.



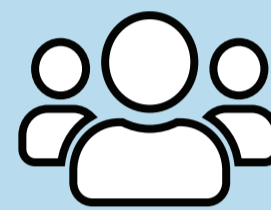
Fysieke contacten in crisissituaties

Als er een crisissituatie is, kunnen fysieke contacten doorgaan. Bij voorkeur in het gebouw van de jeugdhulporganisatie.



Opstart van nieuwe trajecten

Bij een eerste begeleidingsgesprek, kiezen we voor een fysiek contact.



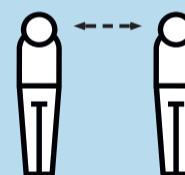
Netwerkoeverleg kan doorgaan

Hou rekening met de afstandsregels en draag een mondmasker. Ga na welke deelnemers echt noodzakelijk zijn.



Op locatie of in de buitenlucht

Fysieke contacten vinden bij voorkeur plaats in de buitenlucht of bij de jeugdhulporganisatie. Huisbezoeken enkel als het niet anders kan.



Hou afstand van elkaar

Respecteer zoveel mogelijk de afstand van 1,5 meter.



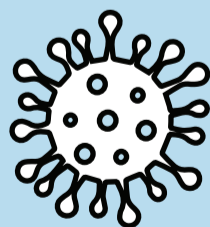
Ontsmet je handen

Ontsmet je handen voor en na elk fysiek contact.



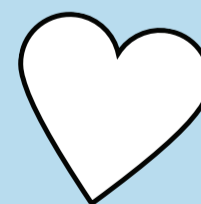
Draag een mondmasker vanaf 12 jaar

Draag een mondmasker om anderen te beschermen. Behoor je tot een risicogroep? Wees dan extra voorzichtig.



Geen ziektesymptomen

Voelt iemand zich ziek? Stel dan fysieke contacten uit of kies voor een digitaal alternatief.



Samen zorgen we voor elkaar

Ook in moeilijke tijden zijn we er voor elkaar. Samen komen we hierdoor.



Opgroeien

Jeugdhulp