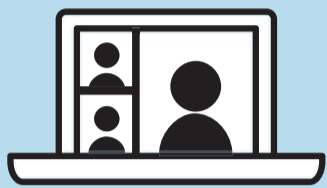


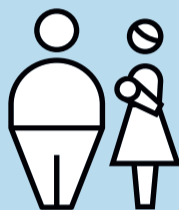
#samentegencorona

Ook in deze moeilijke tijden staan we klaar voor onze kinderen, jongeren en gezinnen. Opgroeien wil jeugdhulpvoorzieningen die mobiele of ambulante begeleidingen aanbieden, zo goed mogelijk informeren over de belangrijkste richtlijnen:



Digitale contacten wanneer mogelijk

Kies voor digitale contacten als ondersteuning vanop afstand voldoet.



Opstart van nieuwe trajecten

Bij een eerste begeleidingsgesprek, kiezen we voor een fysiek contact.



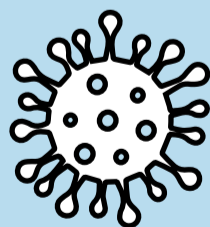
Op locatie of in de buitenlucht

Fysieke contacten bij voorkeur in specifieke ruimtes of in de buitenlucht. Indien niet aangewezen, kan een huisbezoek.



Draag zorg voor risicogroepen

Wees extra voorzichtig bij risicogroepen als de persoon niet gevaccineerd is.



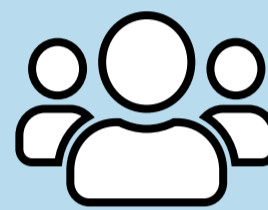
Geen ziektesymptomen

Voelt iemand zich ziek? Stel dan fysieke contacten uit of kies voor een digitaal alternatief.



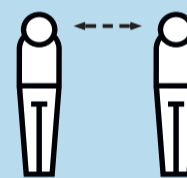
Fysieke contacten wanneer nodig

Begeleidingsgesprekken kunnen ook fysiek doorgaan in de buitenlucht of in specifieke ruimtes, met aandacht voor afstandsregels en het dragen van een mondmasker.



Netwerkoeverleg kan doorgaan

Hou rekening met de afstandsregels en draag een mondmasker. Ga na welke deelnemers echt noodzakelijk zijn.



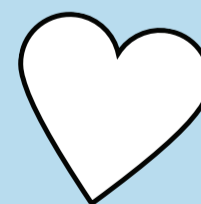
Hou afstand van elkaar

Respecteer zoveel mogelijk de afstand van 1,5 meter.



Draag een mondmasker vanaf 12 jaar

Draag een mondmasker om anderen te beschermen.



Hou zoveel mogelijk rekening met elkaar

Niet iedereen voelt zich al even veilig. Stem goed af met als je elkaar ontmoet en maak afspraken waar iedereen zich in kan vinden.

