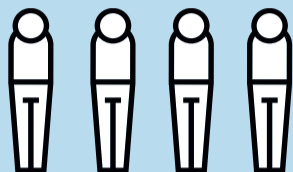


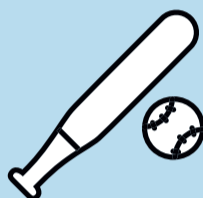
# #samentegencorona

Ook in deze moeilijke tijden staan we klaar voor onze kinderen, jongeren en gezinnen. Opgroeien wil jeugdhulporganisaties waar kinderen of jongeren in een leefgroep verblijven zo goed mogelijk informeren over de belangrijkste richtlijnen:



## Leefgroepen volgen normale werking

De werking van de leefgroep loopt door, met extra aandacht voor hygiënemaatregelen en risicogroepen.



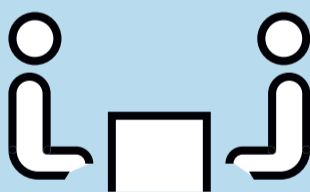
## Activiteiten kunnen blijven doorgaan

Zowel binnen als buiten de voorziening kunnen activiteiten blijven doorgaan, in lijn met de algemene maatregelen.



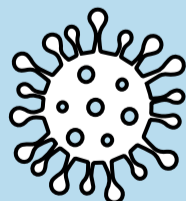
## Knuffelcontact voor kinderen en jongeren

Belangrijke personen uit de nauwe omgeving van een kind tellen mee binnen de bubbel. Kinderen en jongeren kunnen dus daardoor ook zelf kiezen voor één knuffelcontact.



## Crisisopnames blijven mogelijk

Nieuwe (crisis)opnames blijven ook na een hoogrisicocontact mogelijk. Hou rekening met de preventieve en beschermende maatregelen.



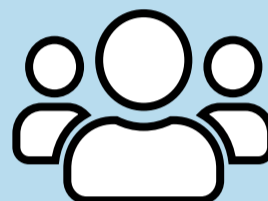
## Geen ziektesymptomen

Voelt iemand zich ziek? Stel dan fysieke contacten uit of kies voor een digitaal alternatief.



## Eén bubbel

Kinderen, jongeren en begeleiders van een leefgroep worden gezien als één bubbel.



## Bezoek blijft mogelijk

Bezoek vindt zoveel mogelijk in de buitenlucht plaats of in specifieke ruimtes.



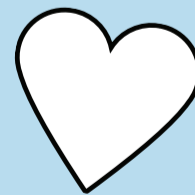
## Veilig op dag- of weekendbezoek

Kinderen en jongeren kunnen op dag- en weekendbezoek gaan in hun (pleeg-)gezin, tenzij er iemand ziek is.



## Quarantaine na besmetting

Bij een besmetting, gaat de jongere in isolatie op de kamer of in de ziekenboeg. De leefgroep gaat in quarantaine. Alle jongeren en begeleiders worden getest.



## Hou zoveel mogelijk rekening met elkaar

Niet iedereen voelt zich al even veilig. Stem goed af met als je elkaar ontmoet en maak afspraken waar iedereen zich in kan vinden.



Opgroeien

Jeugdhulp