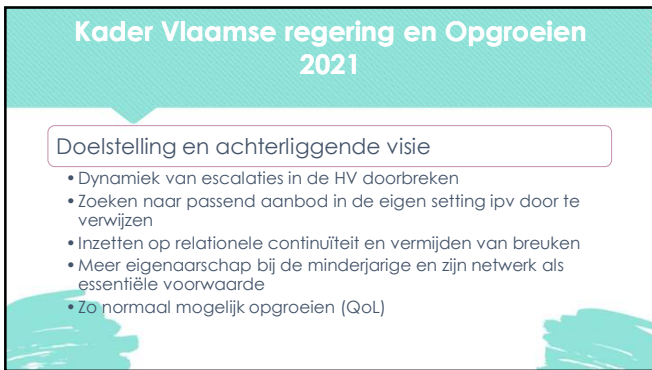




1



3



4

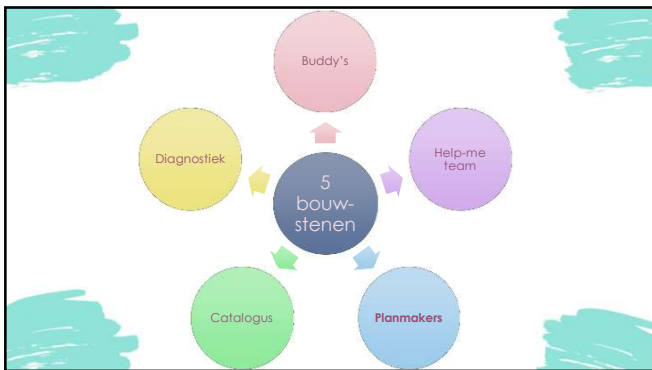
Regio



Westkust-Polder/Westhoek/Houtland-Polder/Midden WVL/RITS

→ Functie van 'regio' willen we vooral zien vanuit oogpunt van de jongere en het netwerk, met de bedoeling om trajecten te ontwikkelen in de nabijheid van de 'thuis' van de jongeren

5



6

CO-NCCEPT JEUGDHULP

HOEFSTENEN VOOR OEF-HANDLEN

LEIDENDE PRINCIPES

Voor elk kind en elke jongere die opgroei niet thuis kan verblijven zorgen we voor een gepaste en flexibele hulp op maat en dit vanuit een gedeelde zorg en verantwoordelijkheid over sectoren heen in samenwerking met het kind of de jongere en zijn/haar context. Die hulp biedt een antwoord op de werkelijke ontwikkelingsnoden van het kind of de jongere.

<p>G</p> <p>GEÏNTEGREERDE BENADERING</p> <p>We bekijken het kind of de jongere en zijn netwerk als een geheel overheen de verschillende betrokkenen.</p> <p>De vraag aan de jongere en zijn netwerk staat centraal.</p> <p>Er worden geen enkelzijdige gekonst vult de partners bij het werken naar een oplossing op maat.</p> <p>We werken overeen de besluiten samen vanuit respect voor de verantwoordelijkheid en bijdrage van de jongere en zijn netwerk.</p>	<p>R</p> <p>RELATIES</p> <p>In onze relaties met de jongere en hun context zien we mogelijkheden, maar ook uitdagingen. Samenwerken en versterken we vanuit vertrouwen in de jongere en zijn netwerk.</p> <p>Wij zijn erin te vertrouwen en betrouwbare versterken van de relatie met het natuurlijke netwerk.</p> <p>Wij gaan we op zoek naar duurzame oplossingen. Wij versterken ons naar dit proces toe.</p> <p>We sluiten aan bij het bestaande hulpverleningsnet.</p>	<p>O</p> <p>ONTWIKKELINGS-GERICHT</p> <p>Elke jongere is in de eerste plaats geboren en jongere met zijn eigen kwaliteiten, talenten, hobby's, interesses, wensen en dromen.</p> <p>Wij bekijken vanuit als sterke, onderbouwde, bescherming en beregenen om op meer specifieke diagnostiek als het maken van een plan geeft of ontwikkelingsnoden of perspectief biedt.</p>	<p>E</p> <p>EIGEN KRACHT</p> <p>Wij geloven in de krachten van de jongere en zijn netwerk en zien mogelijkheden om hun kracht te gebruiken.</p> <p>De regio BSLT maximaliseert bij de jongere en zijn netwerk in de begeleiding zijn van te voren de richting en de steun van de jongere, het netwerk en de hulpverleners om hun eigen kracht te vinden en te activeren.</p>	<p>I</p> <p>INNOVATIEF</p> <p>We zetten in op nieuwe manieren om aansluiting te vinden bij het kind of de jongere en zijn netwerk en om hun context te gebruiken om jongere en zijn netwerk van hulpverleners naar werken op maat, van aanbod naar bijdrakende van jongeren en hun netwerk naar creatief en effectief.</p>
--	---	--	--	--

7

G

GEÏNTEGREERDE BENADERING

We bekijken het kind of de jongere en zijn netwerk als een geheel overheen de verschillende levensdomeinen.
 De vraag van de jongere en zijn netwerk staat centraal.
 Er worden geen exclusiecriteria gebruikt vanuit de partners bij het zoeken naar een oplossing op maat.
 We werken overheen de sectoren samen vanuit eenzelfde visie.
 We delen de verantwoordelijkheid en borgen gezamenlijk de hulpvraag van de jongere en zijn netwerk.

8

R

RELATIES

In onze relaties met de jongeren en hun context zijn we respectvol, niet-veroordelend, authentiek en werken we vanuit vertrouwen in de jongere en zijn netwerk.
 We zijn eerlijk, transparant en betrouwbaar.
 Om breuken te vermijden, versterken we de relatie met het natuurlijk netwerk en gaan we op zoek naar duurzame steunfiguren.
 Wij verplaatsen ons naar de jongeren en hun context.
 We sluiten aan bij het bestaand hulpverleningstraject.

9

O

ONTWIKKELINGSGERICHT

Elke jongere is in de eerste plaats gewoon een jongere met zijn basisbehoeften, hobby's, valkuilen, wensen en dromen.
 We begrijpen onwil als onmacht, onderbouwen onze aanpak met handelingsgerichte beeldvorming en beroepen ons op meer specifieke diagnostiek als het maken van een plan geen of onvoldoende inzicht of perspectief biedt.

10

E

EIGEN KRACHT

We geloven in de krachten van de jongere en/of zijn netwerk en benutten deze ten volle.
 De regie blijft maximaal bij de jongere en zijn netwerk.
 In de begeleiding zijn we er zo veel als nodig, zo weinig als kan.
 We stimuleren de jongere, het netwerk én de hulpverlener om hun eigen kracht te vinden en te activeren.

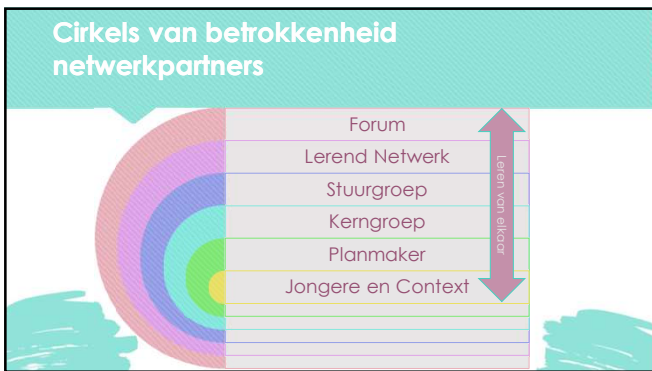
11

I

INNOVATIEF

We zetten in op nieuwe manieren om aansluiting te vinden bij het kind/de jongere en zijn netwerk en om hen centraal te plaatsen in de jeugdhulpverlening.
 van aanbodgericht naar werken op maat, van modulaair naar bijschakelend, van gereguleerd naar creatief en effectief.

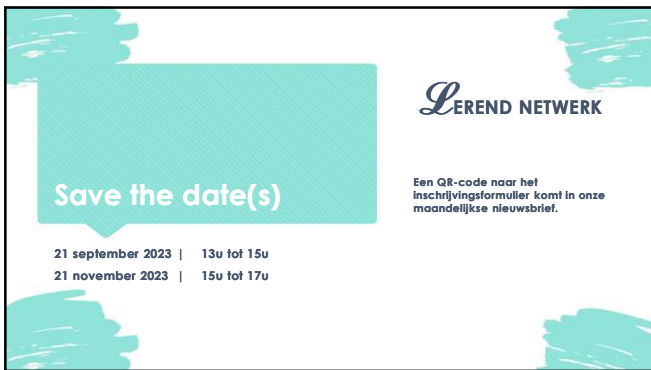
12



13



14



15



16

Engagement Planmakers
Verhaal van Seba en Leonie

17

Vertaling van visie naar handelingskader
In onze trajecten met jongeren en hun netwerk

- Starten we steeds vanuit een open blik, vanuit hun leefwereld
- Vertrekken we van waaruit het voor hen moet gaan
- Spelen we kort op de bal. Onze rol is onvoorspelbaar en afhankelijk van de situatie
- Beslissen we niets over hen, zonder hen
- Zeggen we wat we doen en doen wat we zeggen
- Bekijken we een situatie vanuit zoveel mogelijk perspectieven. Indien nodig doen we beroep op diagnostiek
- Zetten we in op steunfiguren, vooral uit het eigen netwerk
- Werken we samen hun plan van aanpak uit, rekening houdend met de (ontwikkelings-) noden van zowel de minderjarige als het netwerk. Indien nodig doen we beroep op externe expertise
- Ondersteunen we de realisatie van het actieplan, als iets niet werkt sturen we direct bij.

18

Vertaling van visie naar handelingskader
In onze trajecten met het hulpverleningssysteem

- Spiegelen we zaken die we tegenkomen vanuit de achterliggende visie van Co-ncept
- Stellen we bestaande systemen en structuren in vraag
- Gaan we op zoek naar de knelpunten/patronen overheen de verschillende trajecten en zien ze als leeransen voor alle partners in ons project
- Zoeken we (opnieuw) de verbinding tussen de leefwereld en de hulpverlening

19

Wat doen we niet

- We zijn geen 'ideale hulpverleners'
- We zijn geen nieuw aanbod
- We vullen geen 'gaten'
- We maken geen plan van aanpak vanuit 'de hulpverlening'
- We komen het dus niet allemaal oplossen ☹

20

Aanmeldingen

Aangezien het om een experiment gaat werken we niet met wachtlijsten, wanneer er open plaatsen zijn communiceren we dat via de maandelijkse nieuwsbrief

21

Selectie op basis van diversiteit

- Leeftijd
- Regio
- Voorziening
- Vraag

22

Eerste vaststellingen

Wie houdt de rode draad vast?

- De jongere en zijn context missen iemand die de rode draad vasthoudt doorheen hun hulpverleningstraject. Er staan vaak veel verschillende hulpverleners rond een jongere (doorheen een traject) met elk 'hun eigen plan' vanuit hun aanbod.
- Het lijkt alsof niemand de 'eindverantwoordelijkheid' opneemt om van kortbij (dus niet op papier/'dossierniveau') ervoor te zorgen dat er 'verbinding' blijft tussen minderjarige, netwerk en hulpverlening.

23

Eerste vaststellingen

Er wordt sterk vanuit aanbod gedacht.

- We luisteren naar verhalen van mensen met ons eigen aanbod of de sociale kaart in het achterhoofd en schieten dan in actie. We lijden vaak aan 'het reddersyndroom' in plaats van even op de pouzeknop te duwen samen met de minderjarige en de context en samen met hen op zoek te gaan naar de achterliggende oorzaken van gedrag en dan oplossingen op maat te zoeken.

24

Eerste vaststellingen

Veel tegelijk

- Het is voor ons als hulpverleners moeilijk om het overzicht te bewaren, wat betekent dit dan voor de jongere en zijn context? Gemis aan 1 gezamenlijk plan waarbij de jongere en de context van in het begin als volwaardige partners worden meegenomen.
- Als de hulp nodig is, kan ze vaak niet opgestart worden (wachtlijst) en later wordt er opeens veel tegelijk opgestart terwijl het dan vaak geen antwoord meer is op de vraag van dat moment.

25

Eerste vaststellingen

Geen perspectief

- Jongere en context geven aan dat verwachtingen niet duidelijk zijn. Wanneer is het goed genoeg? Voor de jeugdrechter? Voor de hulpverlening? Voorwaarden zijn niet duidelijk of worden voortdurend aangepast afhankelijk van personen (rechter, consultant of hulpverlener die verandert). Het is onduidelijk wie dit bepaalt.

26

Eerste vaststellingen

Slechte communicatie

- Er wordt erg veel gemaild tussen hulpverleners. We zien veel ruimte voor interpretatie en gekleurde informatie vanuit het perspectief van de hulpverlening
- Gebeurt niet transparant. Minderjarige zelf en netwerk worden vaak uit de communicatie geweerd. Ze worden uit mails gehaald, niet uitgenodigd voor overleg, niet geïnformeerd over aanmelding of ander hulpverleningsaanbod, moeilijke thema's worden uit de weg gegaan)
- Beslissingen worden zeer vaak genomen op basis van verslagen/mails of overleg onder hulpverleners over het hoofd heen van minderjarige en context
- Ouders en minderjarige worden vaak niet of laattijdig van beslissingen op de hoogte gebracht

27

Eerste vaststellingen

Diagnostiek

- Soms vragen ouders al jaren diagnostiek maar wordt hier niet op ingegaan door onderwijs/CLB of de hulpverlening
- Soms wordt er wel een label toegekend maar weten noch de ouders, noch de hulpverlening wat dit concreet betekent of hoe ze hiernaar moeten handelen

28

Eerste vaststellingen

Time-out

- Wordt eerder als een straf ervaren door de minderjarige
- Wordt ingezet als de situatie al geëscaleerd is
- Wordt vooral ingevuld als 'isolatie' (uren op een kamer blijven)
- Hoe kan dit georganiseerd worden op vraag van de jongeren zelf die naar rust vragen en op een andere manier/meer op maat ingevuld worden?

29

In dialoog rond deze vaststellingen

Ronde tafels per thema



30



Academische bril van Jan Naert

38
